

LE SOLEIL D'OC

page 1

LE PREMIER BATEAU HOTEL SOLAIRE DU MONDE !

Contact presse : Dominique Renouf ☎ : 04 68 46 37 98 - 📠 Port. 06 88 40 76 21
@ Mail : mariniere_2000@yahoo.fr site <http://WWW.NAVIRATOUS2.COM>

Sarl CROISIERES POUR TOUS BP13 11590 Sallèles D'aude
RCS Narbonne N°500 268 966

Sommaire :

Promouvoir un tourisme fluvial durable :

Un concept innovant, **LE SOLEIL D'OC**.

Pour un tourisme fluvial accessible à tous :

Avec **LE SOLEIL D'OC**, des croisières accessibles aux personnes à mobilité réduite.

Pour un tourisme fluvial écologique :

LE SOLEIL D'OC , le premier bateau-hôtel « [Pollution zéro](#) ».

**Une offre touristique renouvelée sur le canal du Midi,
pour promouvoir un tourisme fluvial durable, un concept innovant.**

LE SOLEIL D'OC

page 2

Passionnée de navigation fluviale, Dominique Renouf, a mené à bien pendant une vingtaine d'années de nombreuses initiatives sociales et solidaires à bord de bateaux associatifs, bateaux théâtres, CAT artistique ; bateau cinéma, ... Elle est particulièrement sensible à l'accès pour tous aux plaisirs de la navigation.

Devant l'augmentation du trafic motorisé sur le canal du Midi (comme sur d'autres en France,) qui dégrade les berges et met en péril l'écosystème, elle s'inquiète du devenir du tourisme fluvial.

LE SOLEIL D'OC FETE SA troisieme ANNEE DE NAVIGATION, en 2010

En 2006 il a traversé la France du Nord au Sud de Givet dans les Ardennes à Carcassonne dans l'Aude.

Durant 33 jours il a parcouru ainsi 1400 km et 250 écluses ... Tout cela sans 1g de fuel !

Une initiative reconnue

Le bateau a reçu le trophée du tourisme responsable de Voyages-sncf.com en 2008

L'explorateur-Medecin Jean-Louis Etienne a lui aussi apporté son soutien moral à ce projet

Pour un tourisme fluvial accessible à tous...

La conception du **SOLEIL D'OC** le rend entièrement accessible aux personnes à **mobilité réduite**, qui jusque-là ne pouvaient pas envisager de croisières fluviales dans de bonnes conditions de confort.

Le pont principal est à hauteur des berges du canal du Midi autorisent l'embarquement et le débarquement des personnes sans dénivelé. Il regroupe l'ensemble des services requis dans le cadre d'une croisière de plusieurs jours, avec des aménagements spécifiques.

- 4 douches, 1 WC et 3 cabines adaptées : portes coulissantes, barres d'appui, aire de rotation pour des fauteuils, accessibilité des commandes (électricité, vasistas, ...)
- Revêtement des murs et parois munis de relief afin de permettre une meilleure orientation des personnes malvoyantes
- Tous les espaces sont accessibles de plain-pied : salon prolongé par la plage avant, ...

Conformité aux directives du décret d'application de la Loi de février 2005

Le **SOLEIL D'OC** est conforme au décret paru en décembre 2005, portant sur l'accessibilité des lieux publics, selon lequel tous les bateaux, y compris stationnaires, doivent être accessibles à tous.

Pour un tourisme fluvial écologique

Le SOLEIL D'OC, est le premier bateau-hôtel électrique.

Le SOLEIL D'OC, est aussi le plus grand bateau solaire en France.

Le choix d'une énergie renouvelable et non polluante pour la motorisation.

Le **SOLEIL D'OC** est un catamaran fluvial de 29,50 mètres de long et 5 de large, en acier, propulsé à l'énergie électro-solaire qui peut accueillir 12 passagers et 3 membres d'équipage.

La motorisation électrique alimentée par un générateur photovoltaïque embarqué assure **une navigation économe et silencieuse.**

Jusqu'à présent, les bateaux-hôtels de croisières sont propulsés par des moteurs diesels.

Soucieuse de préserver le patrimoine du canal du Midi, Dominique Renouf a interrogé des ingénieurs : La rencontre avec Jean-Marc Deplaix (www.aftm.org) a été décisive. En effet, cet ingénieur a fait une étude sur un « Freyssinet solaire » et a démontré qu'une péniche de 38 mètres pouvait être propulsée avec des moteurs de faible puissance alimentés par des panneaux solaires.

La faisabilité du projet est démontrée : Cela fait 3 ans que le SOLEIL D'OC navigue dans un silence total sans consommer 1g de fuel. Le bateau est équipé d'une motorisation toute électrique, avec capteurs solaires et bornes de rechargement situées aux deux extrémités du parcours, qui lui permet de se déplacer sur 6 jours avec une autonomie de 5h de navigation quotidienne.

→ ZÉRO POLLUTION :

Ce mode de propulsion n'émet aucun CO² (alors qu'un moteur diesel émet 0,9kg de CO² par KWH) ce qui représente une réduction d'émission de 10 tonnes de CO₂/an par rapport aux motorisations actuelles.

Prochains départs en Mars 2010

Au printemps 2007, mise en service le premier *Naviratous* baptisé « SOLEIL D'OC » sur le canal du Midi. ne laissant aucune empreinte chimique ni aucune nuisance sonore dans son sillage, le SOLEIL D'OC devrait devenir un excellent ambassadeur du « naviguer autrement »

Peut-être est ce la solution pour envisager un Eco-musée sur le trajet du canal qui pourrait ainsi permettre sa conservation en l'état pour les générations futures !

Le respect de la protection de l'environnement est un enjeu primordial pour la sauvegarde des voies navigables et la pérennité du tourisme fluvial : SOLEIL D'OC apporte une réponse appropriée.

Une offre touristique renouvelée sur le canal du Midi Une éco-croisière de 6 jours en pension complète

- **Animation par une animatrice-pilote**, permettant aux passagers de découvrir l'écosystème du canal, les plantes méditerranéennes, les ressources naturelles en énergie (ferme éolienne), les ressources en eau,
- De nombreuses visites de sites sont au programme : cité de Minerve, château cathare de Lastours, collégiale de Capestang, ...
- **Repas gastronomiques et conviviaux** : pris en commun pour privilégier les échanges, les repas avec dégustation de spécialités culinaires participent également à la découverte de la région traversée. Des visites d'exploitations viticoles et de caves sont prévues (Corbières, Minervois, La Clape)

page 4

- **Initiation aux manoeuvres** : matelotage, amarrage, pilotage, ...une navigation silencieuse et non polluante, dans le respect du canal, de sa faune et de sa flore.

circuits au choix

Carcassonne/Béziers ou Béziers/Carcassonne, en alternance chaque semaine.

Mais aussi des Carcassonne/Toulouse ,des Toulouse/Agen et en été la possibilité de parcourir la totalité du canal AGDE/BEZIER/CARCASSONNE/TOULOUSE/AGEN

Parcours Carcassonne/Béziers :

1er jour : Embarquement à CARCASSONNE le dimanche à 15h, Port situé en face la gare SNCF. Présentation de la croisière par notre guide : petite conférence sur l'histoire du canal et sur son fonctionnement. Navigation jusqu'à TREBES, passage de plusieurs écluses.

2eme jour : Départ vers 10h, navigation jusqu'à Puicheric : visite d'une exploitation agricole et repas à la ferme. Après midi visite en option de la ferme éolienne.

3eme jour : Départ vers 10h, navigation jusqu'à HOMPS, repas à bord. Après –midi visite en option de la Cité d'art de MINERVE. Rencontre avec les artistes au cours d'un repas au restaurant.

4eme jour : Départ 10h, navigation jusqu'au SOMAIL, repas à bord. Arrêt dégustation au caveau de VENTENAC .Nous sommes sur le territoire du Parc naturel régional de la Narbonnaise. Présentation des 8 ensembles paysages et des 80 000 ha qui couvrent le Parc. En option, le musée de la Chapellerie, le musée des Potiers ou le Centre Européen du Patchwork. Repas du soir à bord avec animation musicale.

5eme Jour : Le matin découverte des rivières Aude et Cesse et de leur végétation. Repas de midi en navigation jusqu'à CAPESTANG. Visite du village et de la Collégiale Repas du soir à bord.

6eme jour : Départ 9h30, navigation jusqu'à FONSERRANNE ; repas à bord. Passage des 7 écluses et du pont canal, arrivée au PORT NEUF de BEZIERS vers 17h.

→ DES SEJOURS À QUAI

DE JANVIER À FIN MARS 2010, AU SOMAIL DANS L'AUDE.

La fiche technique du bateau :

Dimensions : 29,50 m long x 5 m large.

Poids total : 50 tonnes.

Matériau : acier.

Tirant d'air : 2,70 m.

Tirant d'eau : 0,75 m (*les péniches hôtels ont souvent un tirant d'eau de 1m30 !*).

Energie embarquée : 65 m2 de panneaux solaire + 6 m2 de récepteur thermique pour l'eau chaude

Stockage d'énergie (batteries) : 9 tonnes réparties en 3 blocs de batteries pouvant être affectés alternativement et indifféremment à la propulsion, à la consommation hôtelière, au poste secours.

Propulsion : 4 moteurs électriques immergés de 10KWH.

Catégorie de navigation : voies d'eau du 2^{ème} groupe (ce bateau est fait pour les voies d'eau type canal ou les voies d'eau très large sans beaucoup de courant).

Certificat d'immatriculation : délivré le 25/10/05 **permis de navigation** délivré le 13 septembre 2006

Devise du bateau : Soleil d'Oc N° d'immatriculation : LY002218F.

Capacité d'accueil : 3 membres d'équipages - 12 passagers à 21 passagers.

Équipement : 1 plage avant, 1 salon-salle à manger, 1 cuisine, 3 cabines 1 lit de 140 et 1 lavabo, 3 cabines 2 lits simples avec salle d'eau privative (accessibles), 2 douches ,1 wc.

Accessibilité : Afin d'être accessible aux personnes à mobilité réduite, le bateau est aménagé sur un seul niveau de plain-pied.

Accès extérieur par 2 passerelles larges de 1m.

Aménagements intérieurs adaptés : portes coulissantes électriques, douches, plan de travail et tables de restaurants adaptés, aires de rotations des fauteuils dans les cabines, interrupteurs accessibles en hauteur.

Les chèques vacances de l'ANCV sont acceptés, quelle que soit la période.

→ CONTACTS ET RÉSERVATIONS

page 5

En Midi-Pyrénées « France à la carte »

Voyagiste spécialisé dans les courts séjours à thèmes sur le Sud-Ouest de la France.

Tél. : 05 61 120 794 Information pour groupe et CE : sylvie@francealacarte.com

info@francealacarte.com

www.francealacarte.com

En Languedoc-Rousillon « Croisières pour Tous »

- Tél: 04 68 46 37 98

mariniere_2000@yahoo.fr

www.naviratous2.com

[LANGUEDOC NATURE](#)

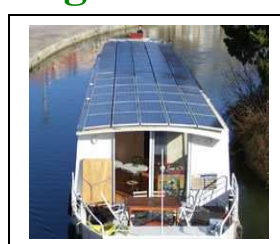
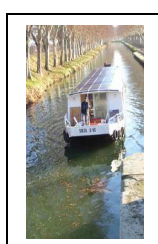
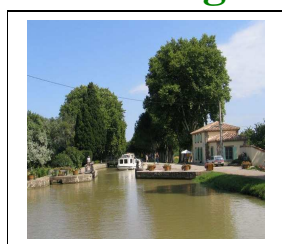
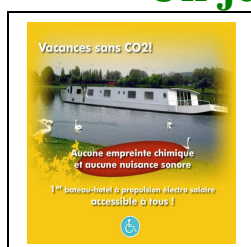
[Montpellier](#)

➔ **ILS ONT APPORTE LEUR SOUTIEN**
LA BANQUE POPULAIRE DU SUD

- *l'Agence Nationale pour les Chèques Vacances : convention d'aide au démarrage du projet*
- *la Région Languedoc-Roussillon : partenariat avec la Direction de l'Economie Rurale, Littorale et Touristique.*
- *l'ADEME Languedoc-Roussillon : dans le cadre d'un contrat ADEME/Région, la Direction de l'Environnement a participé à l'électrification du bateau.*
- *la Délégation Régionale du Tourisme Languedoc-Roussillon, qui met un accent particulier sur l'accessibilité des activités à tous.*
- *l'Association Française des Myopathies, qui a retenu le projet Naviratous dans le cadre d'un appel à projet 2005 sur l'égalité des chances.*
- *l'AG2R, qui a effectué un pré-achat de places pour permettre à ses allocataires de participer aux croisières à des tarifs préférentiels.*
- *La Fondation Veolia environnement*

➔ **COÛT TOTAL D'UN BATEAU : 513 680 € TT**

Pour fêter sa 3^e année de navigation *Croisières pour tous*
Organise les 26,27,28 fevrier 2010
Un jeu-concours gratuit et sans obligation d'achat.



A gagner des croisières sur le canal du midi, sans bruit, sans pollution, avec visites touristiques,oenologiques et animations, entre Carcassonne et Béziers
Sur le 1^{er} bateau–hôtel électro solaire et le plus grand bateau solaire au monde :

LE SOLEIL D'OC.

Pour jouer allez sur le stand H16 du salon du tourisme de Marseille du 26 au 28 fevrier 2010

<http://www.naviratous2.com>

**La nature à l'état pur, sans pollution,
tout le monde la veut, *Croisières pour tous* le fait.**

« NI VOILE,NI VAPEUR » vient de paraître aux éditions Comédia .C'est le récit de la création du Bateau Soleil D'Oc , 5 ans de batailles pour réaliser le premier bateau-hotel 100% solaire !
Prix :15€ diffusé sur le stand au prix de 12€